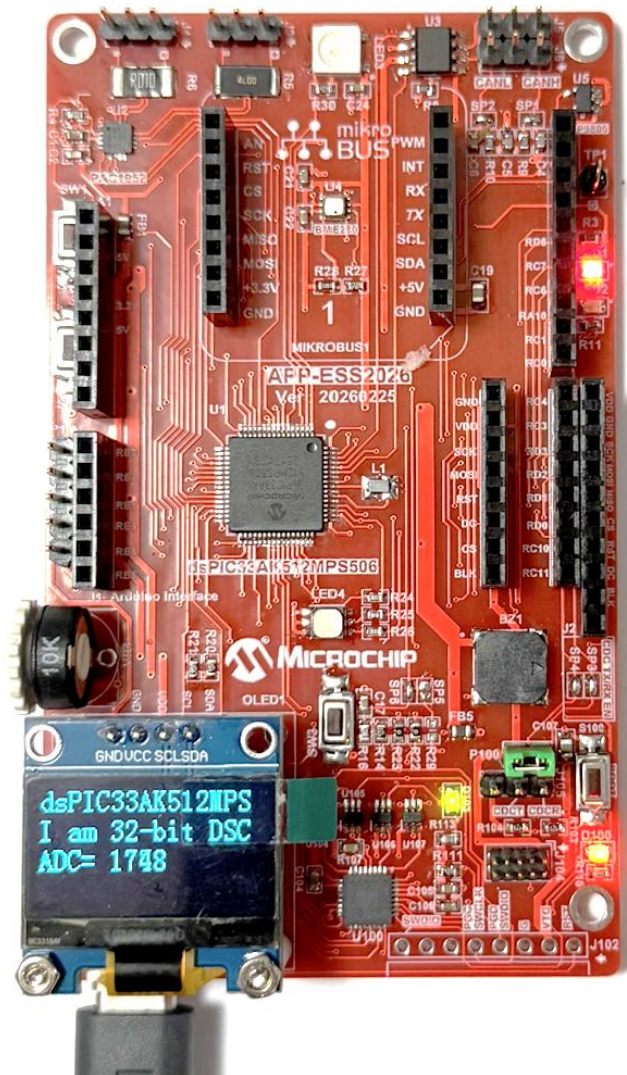




## APP-ESS2026 實驗板開發資源



- APP-ESS2026 是 Microchip Taiwan 針對 2026 Microchip 台灣科技論壇所設計的主題實驗板。dsPIC33A 系列 MCU 是針對高速運算與機器學習決策後所需的即時精準控制所設計，本實驗板能讓您搭配 Microchip 提供的各項軟硬體開發工具及範例，快速地進行對專案的部署與規劃，讓您永遠快其他人一步 😊

- **APP-ESS2026 是 Microchip Taiwan 第一次將 PKOB Nano 內建的主題實驗板**，如此可以更方便的提供使用者更簡潔有效率的開發工具。板上設計的主控 MCU 為 **dsPIC33AK512MPS506**，這個 MCU 的重要諸元如下：
  - 200 MHz 32-bit CPU, DP-FPU
  - 512 KB Flash, 64KB RAM
  - Up to 40 Msps 12-bit ADCs and several high-performance peripherals
  - 2 DAC output with 12-bit Resolution
  - Hardware Touch Peripherals (ITC)
  - 8 \* Analog Comparators
  - 2 \* CAN/CAN-FD
  - BiSS Interface support
  - 24 \* Motor Control PWM Output
- **APP-ESS2026 實驗板上已經內建的豐富實驗周邊如下：**
  - 兩個 user input Switches & 兩個狀態指示 LEDs
  - Support mikroBUS™ and Arduino Interface
  - On Board CAN Transceiver (ATA-6561)
  - VR for easy analog input
  - I2C OLED LED (128\*64)
  - SPI TFT connector reserved (10-Pin & 8-Pin)
  - On Board PAC1952 for Energy Measurement
  - On Board MCP9800 Temp. Sensor and BME280 Environmental Sensor
  - On Board Buzzer, RGB LED, WS2812
- 您可以在以下的連結找到 **APP-ESS2026 實驗板**的開發資源，
- 請您繼續給我們支持與鼓勵，我們會持續地將新的資源放進這一個頁面。
  - [APP-ESS2026 實驗板線路圖](#)
  - [APP-ESS2026 實驗板的介紹影片](#)
  - APP-ESS2026 範例一：I<sup>2</sup>C OLED control and ADC 讀取
    - ◆ [Microchip Taiwan Website 下載](#)
    - ◆ GitHub 下載
  - APP-ESS2026 範例二：Step by Step, 使用 MPLAB Extension Pack for VS Code 並加入 AI Agent 的輔助進行程式開發 – 入門篇
    - ◆ Youtube Video : <https://youtu.be/pFsQRhYZC9k>
  - APP-ESS2026 範例三：使用 MPLAB Extension for VS Code 在 VS

Code 中搭配 MCC Extension, AI agent 在 APP-ESS2026 實驗板完成專案的開發。本範例完成的不只是點一個 LED，而是循序漸進地從建立專案、使用 MCC，規劃 Timer、CAN、ADC、I2C 等周邊並讓這些周邊組成一個有用的專案並成功執行。

◆ Youtube Video : <https://youtu.be/YJ-ZLlBH7Qc>