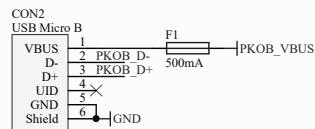
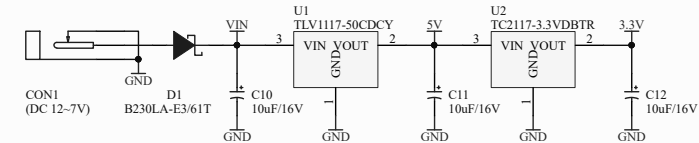
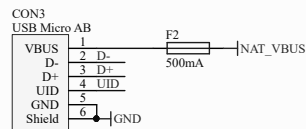


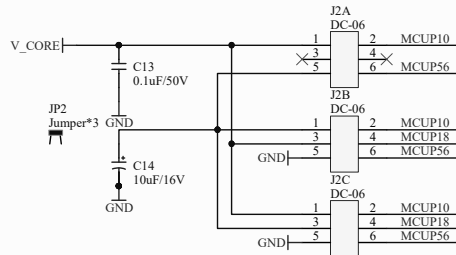
PIC32MX795F512H	PIC32MX470F512H	PIC32MX570F512H	PIC24EP512MU806	PIC24F1256GB206	PIC24F1256GB106	dsPIC33EP512MU806	dsPIC33F1128GP206A	dsPIC33F1128MC706A	dsPIC33F1128MC706	PIC18F87J50	PIC18F97J60	PIC16F1947
Pin7 : MCLR' Pin9 : VSS Pin10 : VDD	Pin7 : MCLR' Pin9 : VSS Pin10 : VDD	Pin7 : MCLR' Pin9 : VSS Pin10 : VDD	Pin7 : MCLR' Pin9 : VSS Pin10 : VDD	Pin7 : MCLR' Pin9 : VSS Pin10 : VDD Pin11 : PGEC3 Pin12 : PGED3	Pin7 : MCLR' Pin9 : VSS Pin10 : VDD Pin11 : PGEC3 Pin12 : PGED3	Pin7 : MCLR' Pin9 : VSS Pin10 : VDD	Pin7 : MCLR' Pin9 : VSS Pin10 : VDD	Pin7 : MCLR' Pin9 : VSS Pin10 : VDD	Pin7 : MCLR' Pin9 : VSS Pin10 : VDD	Pin7 : MCLR' Pin9 : VSS Pin10 : VCAP	Pin7 : MCLR' Pin9 : VSS Pin10 : VCAP	Pin7 : MCLR' Pin9 : VSS Pin10 : VDD
	Pin13 : PGED3 Pin14 : PGEC3	Pin13 : PGED3 Pin14 : PGEC3										
Pin15 : PGEC1 Pin16 : PGED1 Pin17 : PGEC2 Pin18 : PGED2 Pin19 : AVDD Pin20 : AVSS	Pin15 : PGEC1 Pin16 : PGED1 Pin17 : PGEC2 Pin18 : PGED2 Pin19 : AVDD Pin20 : AVSS	Pin15 : PGEC1 Pin16 : PGED1 Pin17 : PGEC2 Pin18 : PGED2 Pin19 : AVDD Pin20 : AVSS	Pin15 : PGEC3 Pin16 : PGED3 Pin17 : PGEC1 Pin18 : PGED2 Pin19 : AVDD Pin20 : AVSS	Pin15 : PGEC1 Pin16 : PGED3 Pin17 : PGEC2 Pin18 : PGED2 Pin19 : AVDD Pin20 : AVSS	Pin15 : PGEC1 Pin16 : PGED3 Pin17 : PGEC2 Pin18 : PGED2 Pin19 : AVDD Pin20 : AVSS	Pin15 : PGEC3 Pin16 : PGED3 Pin17 : PGEC1 Pin18 : PGED1 Pin19 : AVDD Pin20 : AVSS	Pin15 : PGEC3 Pin16 : PGED3 Pin17 : PGEC1 Pin18 : PGED1 Pin19 : AVDD Pin20 : AVSS	Pin15 : PGEC3 Pin16 : PGED3 Pin17 : PGEC1 Pin18 : PGED1 Pin19 : AVDD Pin20 : AVSS	Pin15 : PGEC3 Pin16 : PGED3 Pin17 : PGEC1 Pin18 : PGED1 Pin19 : AVDD Pin20 : AVSS	Pin14 : D+ Pin15 : D-		
Pin25 : VSS Pin26 : VDD Pin33 : USBID Pin34 : VBUS Pin35 : VUSB Pin36 : D- Pin37 : D+ Pin38 : VDD Pin39 : OSC1 Pin40 : OSC2 Pin41 : VSS	Pin25 : VSS Pin26 : VDD Pin33 : USBID Pin34 : VBUS Pin35 : VUSB Pin36 : D- Pin37 : D+ Pin38 : VDD Pin39 : OSC1 Pin40 : OSC2 Pin41 : VSS	Pin25 : VSS Pin26 : VDD Pin33 : USBID Pin34 : VBUS Pin35 : VUSB Pin36 : D- Pin37 : D+ Pin38 : VDD Pin39 : OSC1 Pin40 : OSC2 Pin41 : VSS	Pin25 : VSS Pin26 : VDD Pin33 : USBID Pin34 : VBUS Pin35 : VUSB Pin36 : D- Pin37 : D+ Pin38 : VDD Pin39 : OSC1 Pin40 : OSC2 Pin41 : VSS	Pin25 : VSS Pin26 : VDD Pin33 : USBID Pin34 : VBUS Pin35 : VUSB Pin36 : D- Pin37 : D+ Pin38 : VDD Pin39 : OSC1 Pin40 : OSC2 Pin41 : VSS	Pin25 : VSS Pin26 : VDD Pin33 : USBID Pin34 : VBUS Pin35 : VUSB Pin36 : D- Pin37 : D+ Pin38 : VDD Pin39 : OSC1 Pin40 : OSC2 Pin41 : VSS	Pin25 : VSS Pin26 : VDD Pin33 : USBID Pin34 : VBUS Pin35 : VUSB Pin36 : D- Pin37 : D+ Pin38 : VDD Pin39 : OSC1 Pin40 : OSC2 Pin41 : VSS	Pin25 : VSS Pin26 : VDD Pin33 : USBID Pin34 : VBUS Pin35 : VUSB Pin36 : D- Pin37 : D+ Pin38 : VDD Pin39 : OSC1 Pin40 : OSC2 Pin41 : VSS	Pin25 : VSS Pin26 : VDD Pin33 : USBID Pin34 : VBUS Pin35 : VUSB Pin36 : D- Pin37 : D+ Pin38 : VDD Pin39 : OSC1 Pin40 : OSC2 Pin41 : VSS	Pin25 : VSS Pin26 : VDD Pin33 : USBID Pin34 : VBUS Pin35 : VUSB Pin36 : D- Pin37 : D+ Pin38 : VDD Pin39 : OSC1 Pin40 : OSC2 Pin41 : VSS	Pin17 : VUSB Pin18 : ENVREG Pin19 : AVDD Pin20 : AVSS Pin25 : VSS Pin26 : VDD	Pin18 : ENVREG Pin19 : AVDD Pin20 : AVSS Pin25 : VSS Pin26 : VDD	Pin18 : VCAP Pin19 : AVDD Pin20 : AVSS Pin25 : VSS Pin26 : VDD
Pin47 : SOSCI Pin48 : SOSCO Pin56 : VCAP Pin57 : VDD	Pin47 : SOSCI Pin48 : SOSCO Pin56 : VCAP Pin57 : VDD	Pin47 : SOSCI Pin48 : SOSCO Pin56 : VCAP Pin57 : VDD	Pin47 : SOSCI/PGED2 Pin48 : SOSCO/PGEC2 Pin56 : VCAP Pin57 : VDD	Pin47 : SOSCI Pin48 : SOSCO Pin56 : VCAP Pin57 : ENVREG	Pin47 : SOSCI Pin48 : SOSCO Pin56 : VCAP Pin57 : ENVREG	Pin47 : SOSCI/PGED2 Pin48 : SOSCO/PGEC2 Pin56 : VCAP Pin57 : VDD	Pin47 : SOSCI/PGED2 Pin48 : SOSCO/PGEC2 Pin56 : VCAP Pin57 : VDD	Pin47 : SOSCI/PGED2 Pin48 : SOSCO/PGEC2 Pin56 : VCAP Pin57 : VDD	Pin47 : SOSCI/PGED2 Pin48 : SOSCO/PGEC2 Pin56 : VCAP Pin57 : VDD	Pin56 : VSS Pin57 : VDD	Pin56 : VSS Pin57 : VDD	Pin56 : VSS Pin57 : VDD



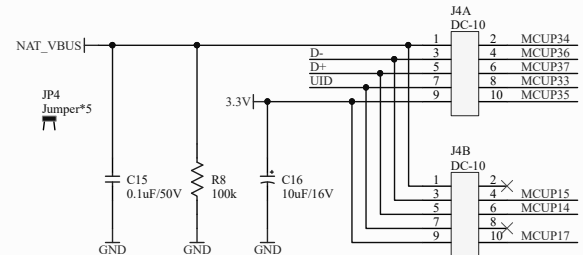
## Programing USB



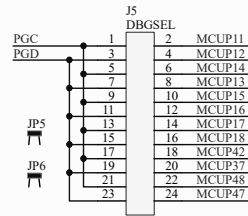
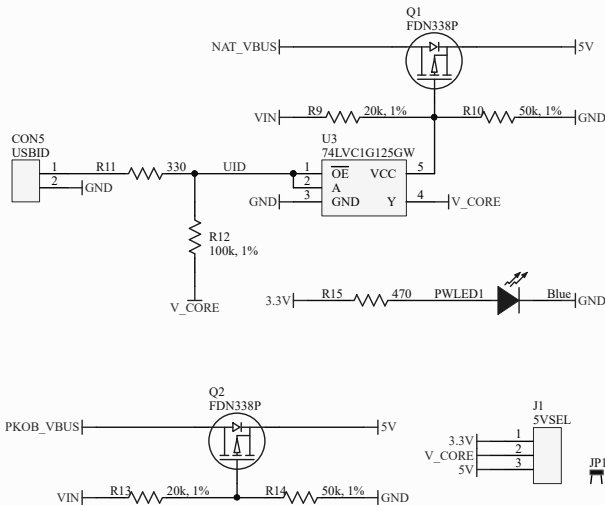
Native USB



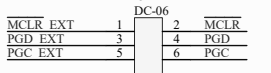
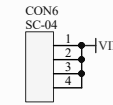
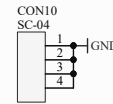
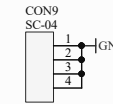
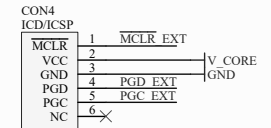
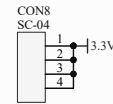
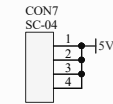
J2A For  
PIC32MX, PIC24FJ&EP, dsPIC33  
J2B For  
PIC18FJ  
J2C For  
PIC16F1



J4A For  
PIC32MX, PIC24FJ&EP, dsPIC33EP USB Parts.  
J4B For  
PIC18J USB Parts.  
NC For  
No USB Parts



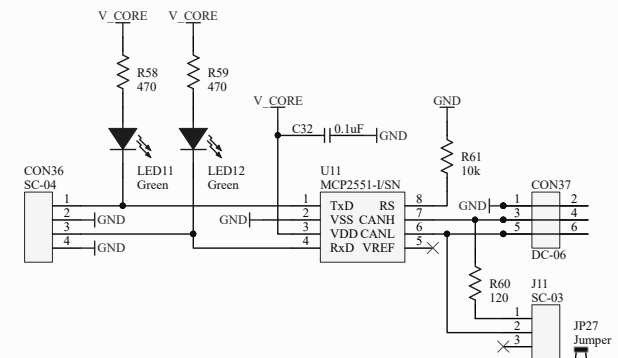
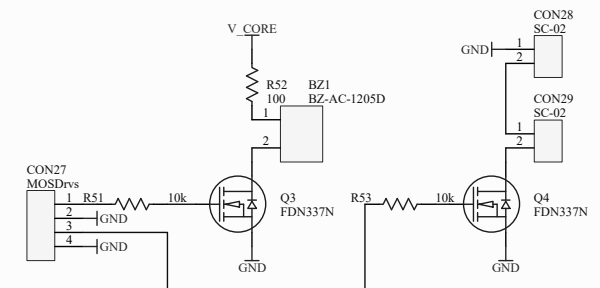
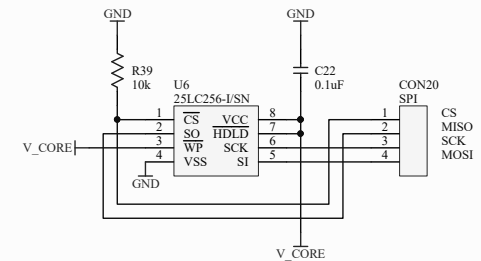
Pin11/12  
(PGEC3/PGED3) For PIC24FJ  
Pin14/13  
(PGEC3/PGED3) For PIC32MX3/4  
Pin15/16  
(PGEC1/PGED1) For PIC24FJ, PIC32MX  
(PGEC3/PGED3) For dsPIC33  
Pin17/18  
(PGEC2/PGED2) For PIC24FJ, PIC32MX  
(PGEC1/PGED1) For dsPIC33  
Pin42/37  
(ICDCLK/CDDAT) For PIC16F1  
(PGD/PGC) For PIC18FJ  
Pin48/47  
(PGEC2/PGED2) For dsPIC33



JP3  
Jumper\*3

Title <b>APP041 v1.00 2/5 - Power &amp; Jumper</b>		
Size A3	Number	Revision
Date: 2018/12/26	Sheet of	
File: D:\[Design]\...APP041 v1.00 Errata - 2 Power & Jumper.SchDoc		





Title			
APP041 v1.00 4/5 - Peripheral			
Size A3	Number		Revision
Date: 2018/12/26	Sheet of		File: D:\Design\...\APP041 v1.00 Errata - 4 Peripheral B5SchDoc