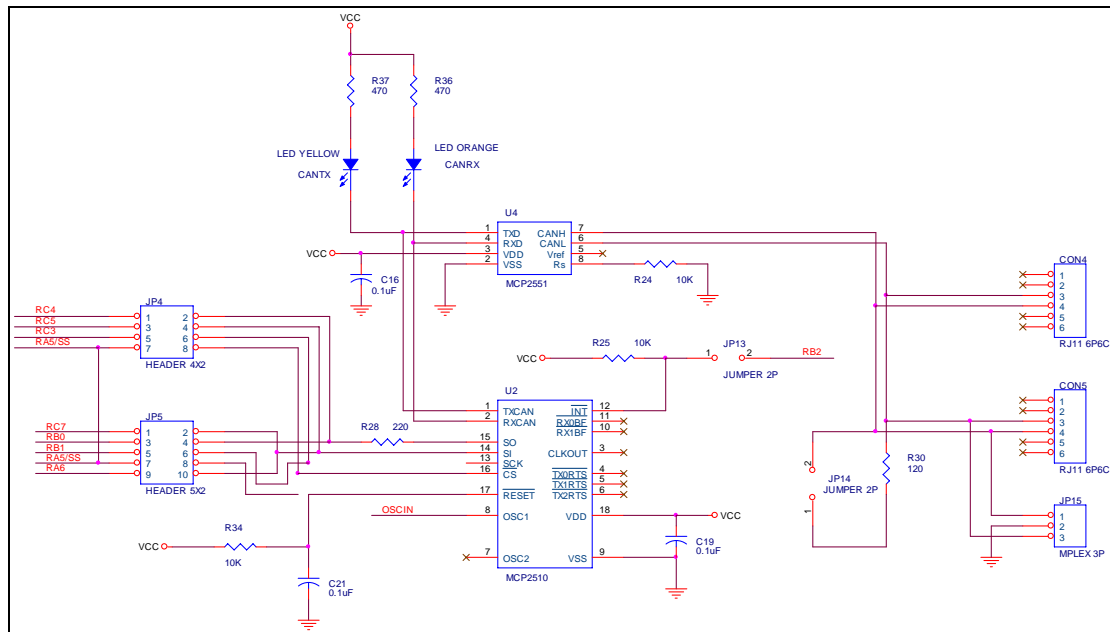


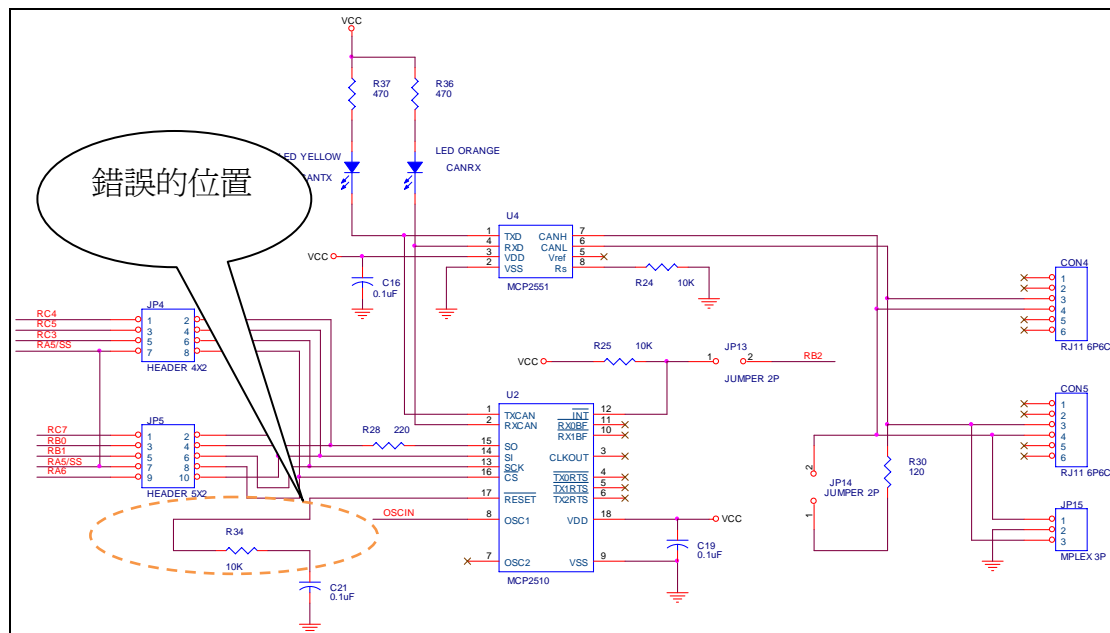
APP013 Errata 及修改方式

APP013 是以 Microchip 原廠的 DM163025 PICDEM FSUSB 為基礎，再加入一些功能的 USB 專用實驗板，加入的功能有 LCD Display, ICSP Control circuit 以及 CAN Communication 等...

當使用者須要有 CAN 的通信能力時，只要透過 PIC18F4550 的 SPI 規劃並控制 MCP2515 就可以了。在 APP013 線路圖上有關 MCP2515 的線路如下：

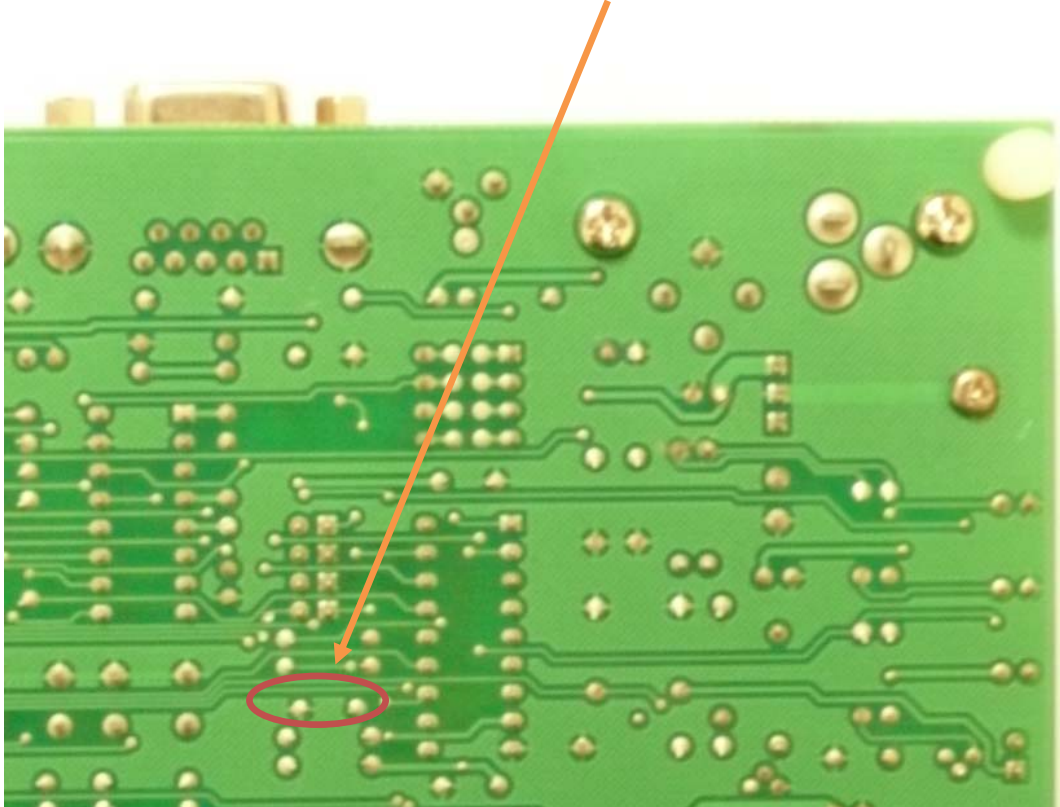


但在實際的 PCB Layout，卻將 MCP2515 的 RESET (Pin-17) 腳位的線路拉錯了，使得 MCP2515 無法正常工作。下圖是 PCB Layout 錯誤後的電路示意圖：



以下為修改此錯誤的 Steps：

Step-1：將 APP013 底面朝上，找到電阻 R34 的下方（如下圖）



Spet-2：將上圖中 R34 左方 Pad 的 Trace 割斷，然後將 R34 左方 Pad 與上方 R25 的 Pad 相連，讓 R34 有一邊是 Pull High。然後將被割斷 Trace 又方的貫孔與 R34 右方的 Pad 相連即可

