

您設計產品時的好朋友！



Forum: [Microchip官方研討會](#), [課程活動相關](#)

Topic: WAP002 PIC18F課程範例無法用ICD3+APP001 Ver.2執行

Subject: Re: WAP002 PIC18F課程範例無法用ICD3+APP001 Ver.2執行

作者: hjchen

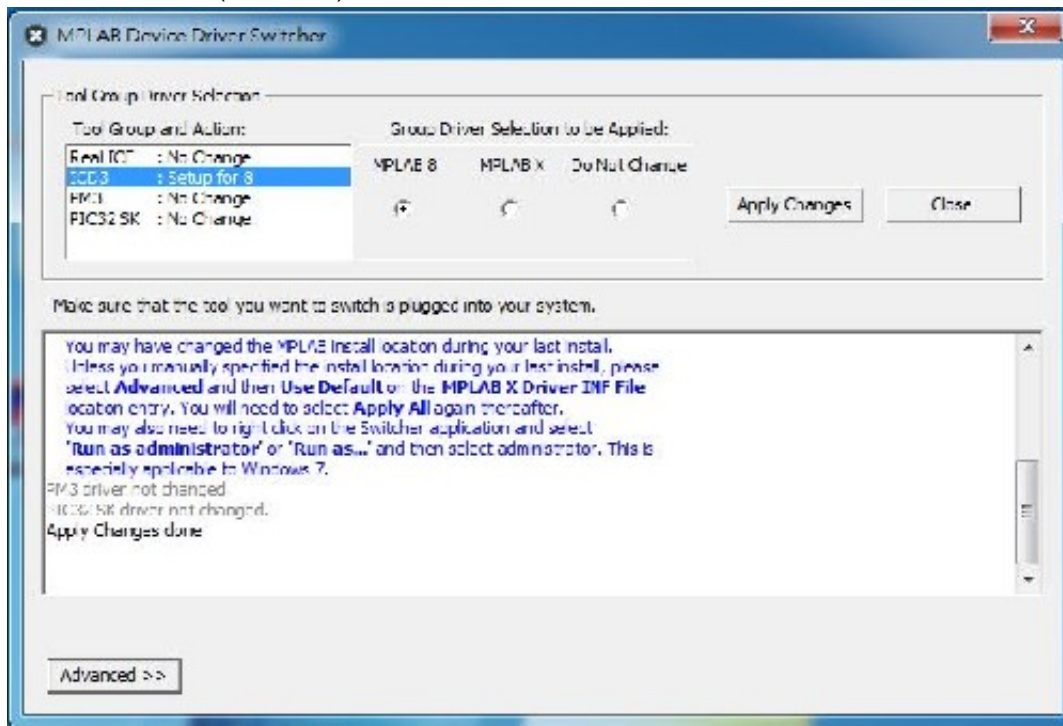
2018年06月06日 10:20:34

Dear Sir,

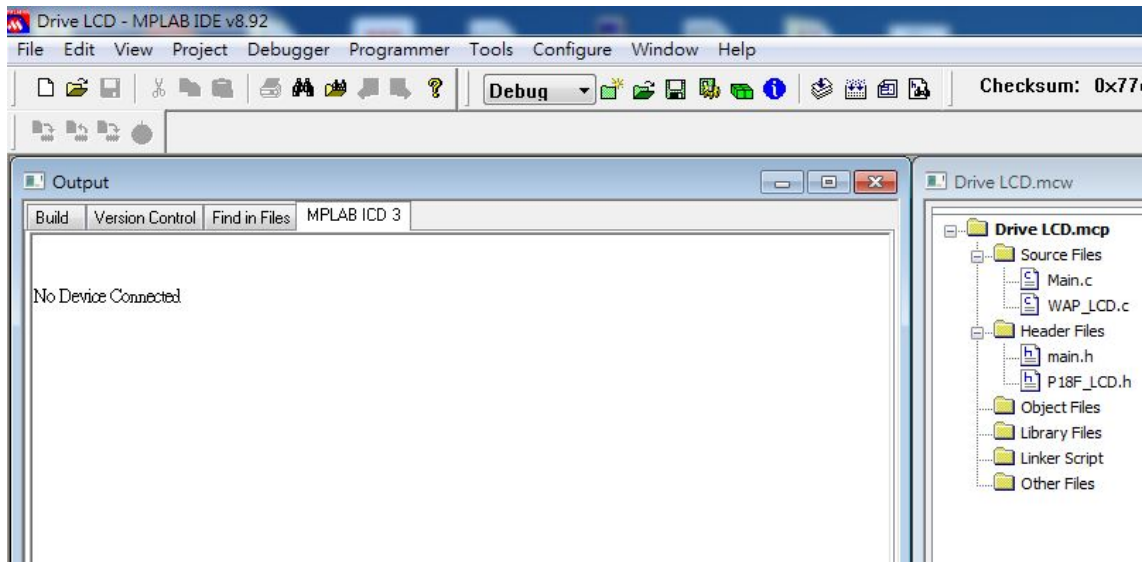
我於上層樓是在XP上貼的；現於Win7-64Bits + ICD3 + MPLAB driver switcher (選MPLAB) + MCC18 + PIC18F452, Compiler No Error, 但更慘，進去後，連ICD3都抓不到；到Debug >> Reconnect, 顯示無法出始化。如下3圖。

附加檔案:

Switcher.JPG(67.19 KB)



No_Device_Connected.JPG(54.35 KB)



FailedICD3.JPG(62.25 KB)

